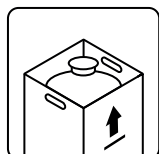


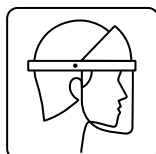
# Vysokotlaké PET-KEG sudy jsou výbušné!



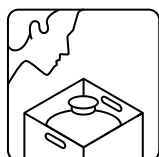
**Bud'te opatrní, postupujte podle pokynů.**



PET-KEG sud smí vždy být pouze ve svislé poloze.



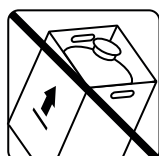
Ve všech fázích je povinné používání individuální ochrany obličeje.



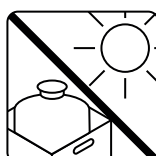
Nenaklánějte se nad PET-KEG sudem.



Zabraňte kontaktu s ostrými předměty.

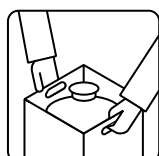


Nebezpečné! Sud:  
– Nenaklánějte!  
– Neupusťte!  
– Neházejte!



Nevytahujte sud z krabice, která jej chrání před poškozením a slunečním zářením.

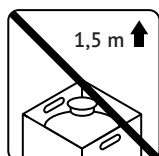
## Doprava, skladování:



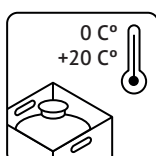
Krabici lze nosit a přenášet pouze ve dvojici.



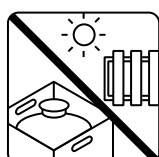
Nemanipulujte s naplněnými sudy na kluzké podlaze.



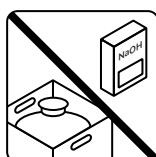
Nezvedejte KEG sud do výšky větší než 1,5 m.



Doporučená teplota pro skladování sudu 0 až +20 °C.

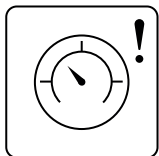


Neskladujte na slunci a v blízkosti topných zařízení.

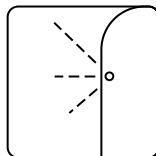


Kontaktu sudu s čisticími prostředky (louhem) je nebezpečný!

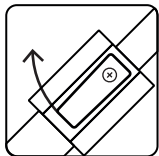
## Připojení a použití:



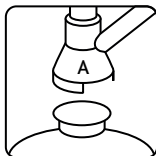
Plnění s tlakem CO<sub>2</sub> vyšším než 3 bary je zakázáno.



Zkontrolujte únik produktu a plynu (není slyšet syčení).



Před připojením odpojte CO<sub>2</sub> v plnicím zařízení.



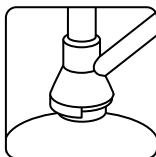
Používejte PET-KEG sud pouze s plnicími hlavami odpovídajícího typu.



Ošetřete uzávěr dezinfekčním roztokem.



Zkontrolujte poškození a to, zda se na fitinku a dosedací ploše nenachází cizí předměty a nečistoty.



Nasadte a vycentrujte plnicí hlavu. Pokud se plnicí hlava obtížně nasazuje, je vadná!

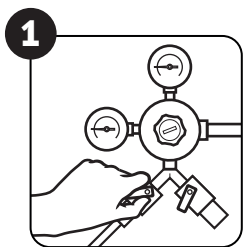
## Je zakázáno:

Často odstraňovat plnicí hlavu!

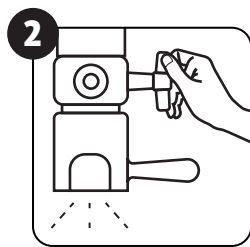
Pohybovat a otáčet sudem za rukojeť plnicí hlavy!

Odšroubovávat ventil!

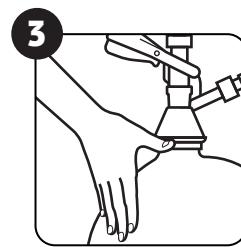
## Pozor – prázdný sud je stále pod tlakem! Uvolnění tlaku před odstraněním plnicí hlavy:



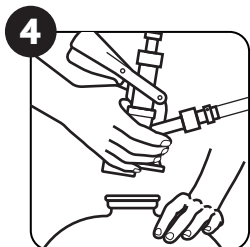
1 Zavřete přívod CO<sub>2</sub>.



2 Otevřete plnicí kohoutek a uvolněte tlak.



3 Zatlačte na KEG sud a ujistěte se, že je měkký.



4 Sejměte plnicí hlavu z fitinku KEG sudu.



5 Nasadte uzávěr pro uvolnění tlaku a tiskněte jej, dokud neuslyšíte cvaknutí.